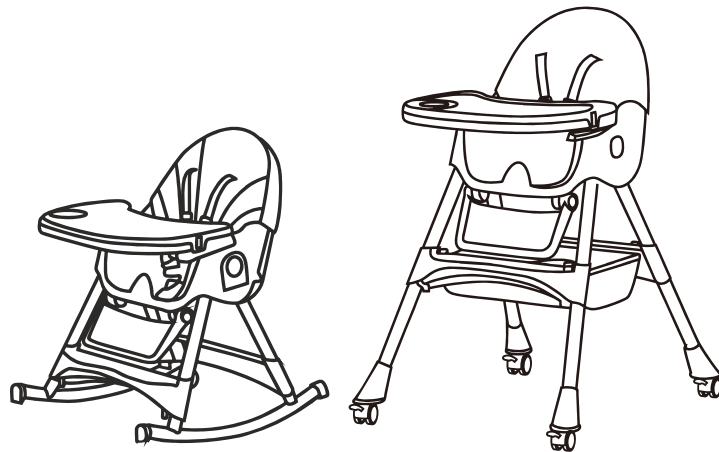


## INSTRUKCJA OBSŁUGI



Producer:  
VENUSPOLSKA.PL Sp. z o.o.  
ul. Gen. H.Kamieńskiego 30  
30-524 Kraków, Poland  
sklep@maluchaswiat.pl

**MALUCHA**  
**ŚWIAT**

[www.maluchaswiat.pl](http://www.maluchaswiat.pl)

# SEZAMEK

dla dzieci od 6. miesiąca życia

Made in PRC

*Drogi Kliencie!*

Dziękujemy za obdarzenie nas zaufaniem i wybranie produktu marki Orsetto.

Oferowane przez nas produkty wykonane są z największą starannością tak, aby zapewnić Twojemu dziecku bezpieczeństwo i komfort podczas ich użytkowania. Dzięki wykorzystaniu materiałów wysokiej jakości oraz najnowszych rozwiązań technologicznych z dumą oddajemy w Twoje ręce produkt, który doskonale sprawdzi się w codziennym użytkowaniu.

Przed pierwszym użyciem produktu prosimy o uważne zapoznanie się z niniejszą instrukcją użytkowania.

Jeśli masz jakiegokolwiek uwagi lub pytania do zakupionego produktu, skontaktuj się z nami: sklep@maluchaswiat.pl

## **WAŻNE! PRZECZYTAJ UWAŻNIE I ZACHOWAJ DO WGLĄDU**

Aby prawidłowo i bezpiecznie korzystać z produktu prosimy o uważne przeczytanie niniejszej instrukcji przed pierwszym użyciem krzeselka i postępowanie zgodnie z jej poleceniami. Po zmontowaniu krzeselka proszę upewnić się czy jest ono stabilne oraz czy wszystkie elementy mocujące, nakrętki, śrubki, łączenia itp. zostały poprawnie zabezpieczone, zgodnie z zaleceniami niniejszej instrukcji.

**UWAGA! Nie używaj krzeselka, zanim wszystkie jego części nie zostaną prawidłowo zamontowane i wyregulowane!**

**WAŻNE: Pamiętaj, żeby odpowiednio zutylizować wszystkie elementy opakowania. Aby uniknąć ryzyka uduszenia lub zadławienia wszystkie folie oraz elementy kartonu powinny pozostać poza zasięgiem dziecka.**

Krzeselko jest zgodne z europejską normą bezpieczeństwa **EN 14988:2017 +A1:2020**

## **WAŻNE INFORMACJE I OSTRZEŻENIA**

- **Nigdy nie zostawiaj dziecka w krzeselku bez nadzoru osoby dorosłej.**
- Aby uniknąć ryzyka odniesienia obrażeń przez dziecko, należy trzymać je z dala od krzeselka w trakcie jego montażu, regulacji, składania lub rozkładania.
- Nie używaj krzeselka, zanim wszystkie jego części nie zostaną prawidłowo zamontowane i wyregulowane.
- Po zmontowaniu krzeselka upewnij się, że wszystkie elementy mocujące, nakrętki, śrubki, łączenia itp. zostały poprawnie dokręcone. Przed każdym użyciem należy sprawdzić czy produkt jest stabilny oraz czy żaden element nie jest poluzowany.

- Krzeselko przeznaczone jest dla dzieci od 6 do 36 miesięcy, o masie ciała do 15 kg, które są w stanie samodzielnie siedzieć.
- Dziecko siedzące w krzeselku powinno być zawsze przypięte pasami.
- Po ustawieniu krzeselka zablokuj koła.
- Należy zaprzestać korzystania z krzeselka w przypadku jego pęknięcia, uszkodzenia czy braku jakiegokolwiek części.
- Aby uniknąć ryzyka uszkodzenia ciała nie pozwalaj dziecku wspinąć się na krzeselko.
- Należy mieć świadomość ryzyka przewrócenia się krzeselka, jeśli dziecko potrafi odepchnąć się stopami od stołu lub jakiegokolwiek innej konstrukcji.
- Nie należy używać tego produktu w pobliżu schodów, basenów, otwartego ognia lub innych źródeł silnego ciepła oraz innych miejsc, które nie są bezpieczne.
- Nie należy umieszczać krzeselka pod oknami. Może ono zostać użyte przez dziecko jako stopień i spowodować, że dziecko wypadnie z okna.
- Taca nie służy jako zabezpieczenie przed wypadnięciem. Podczas regulacji tacy uważaj na rączki dziecka.
- Nie należy dociskać zbyt mocno tacki do dziecka siedzącego w krzeselku. Zawsze zostaw nieco przestrzeni na swobodne oddychanie.
- Produktu nie należy podnosić za tackę do karmienia.
- Nie wolno przenosić krzeselka gdy znajduje się w nim dziecko.
- Nie należy używać akcesoriów ani części zamiennych innych niż zatwierdzone przez producenta.
- Na przedmiocie nie wolno kłaść przedmiotów, które mogą przeszkadzać w prawidłowym korzystaniu z krzeselka oraz takich, które mogłyby wyrządzić krzywdę dziecku.
- Nie należy kłaść dziecka ani ciężkich przedmiotów na tackę do karmienia, gdyż może to spowodować uszkodzenie produktu lub uszczerbek na zdrowiu dziecka.
- Nie należy korzystać z produktu, gdy znajduje się on na niestabilnym podłożu, takim jak: podwyższenia, miękkie podłoża (materac, poduszka), nierówne powierzchnie, schody, stopnie itp.
- Nie narażaj produktu działania skrajnie wysokich i niskich temperatur, a także na wysoką wilgotność. Jeżeli krzesło znajdowało się w mocno nasłonecznionym miejscu, przed użyciem należy przestawić je w cień i odczekać aby się schłodziło.
- Dziecko nie powinno znajdować się w krzeselku podczas regulacji jego wysokości. Podczas regulacji tacy upewnij się, że dziecko siedzi w bezpiecznej pozycji i nie dotyka żadnych ruchomych elementów.
- Po każdym rozłożeniu krzeselka upewnij się, że jest ono poprawnie rozłożone oraz stabilne.
- Nie wolno składać krzeselka, jeśli znajduje się w nim dziecko.
- Podczas wkładania i wyciągania dziecka z krzeselka, a także w momencie używania produktu do karmienia dziecka, hamulce na kółkach powinny być zablokowane.

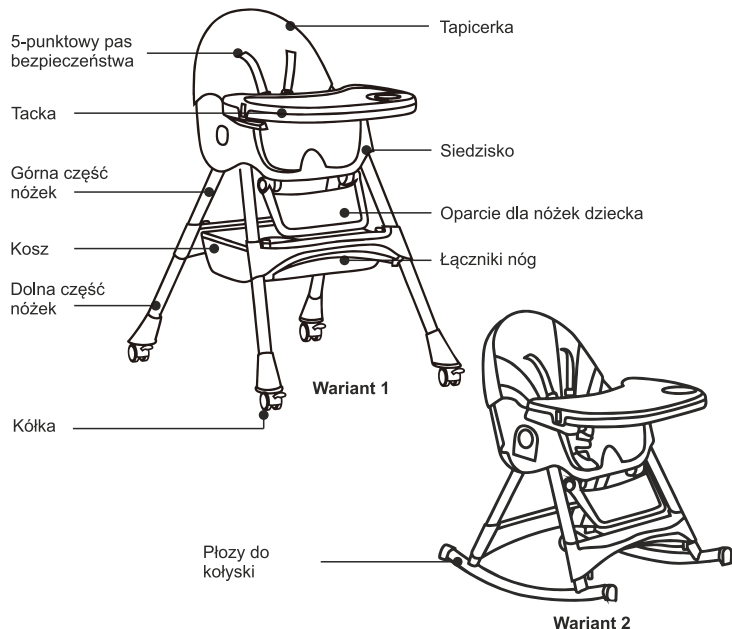
## **OPIS PRODUKTU**

- Przeznaczone dla dzieci w wieku od 6 do 36 miesięcy (o masie do 15 kg).
- Regulowana i odczepiana tacka ze zdejmowanym blatem.
- Wygodne siedzisko z ekologicznej i miękkiej skóry.
- 5-punktowe regulowane pasy bezpieczeństwa.
- Zabezpieczenie przed wysunięciem z krzeselka.
- Dla bezpieczeństwa, krzeselko wyposażone zostało w antypoślizgowe stopki.

## CZĘŚCI ZESTAWU

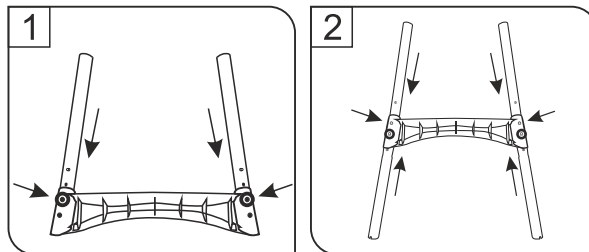
W skład zestawu wchodzi:

- Siedzisko
- Górna część tacki
- Dolna część tacki z mocowaniem do krzeselka.
- 5-punktowy pas bezpieczeństwa
- 2 x łączniki nóg
- 2 x płozy do kołyski
- 4 x kółka
- 4 x stopki
- 4 x górna część nóżek
- 4 x dolna część nóżek
- Kosz
- Oparcie dla nóżek dziecka

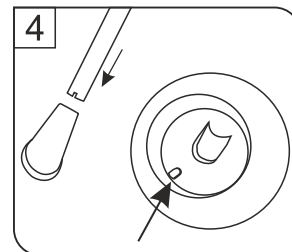
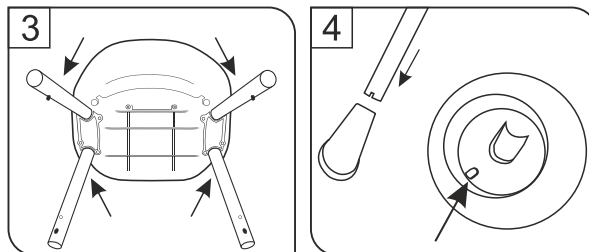


## MONTAŻ

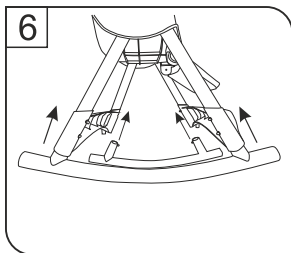
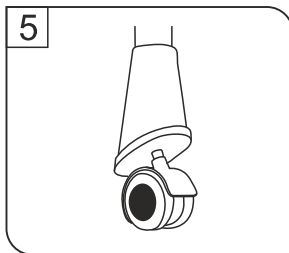
1. Zamontuj górne części nóżek krzeselka łącząc je za pomocą poprzecznego łącznika nóg (Rys. 1). Zabezpiecz sprężyny przy każdej nóżce z osobna, a następnie upewnij się, że nóżki są prawidłowo zamontowane.
2. Zamontuj dolne części nóżek krzeselka łącząc je za pomocą poprzecznego łącznika nóg (Rys. 2). Zabezpiecz sprężyny przy każdej nóżce z osobna, a następnie upewnij się, że nóżki są prawidłowo zamontowane.



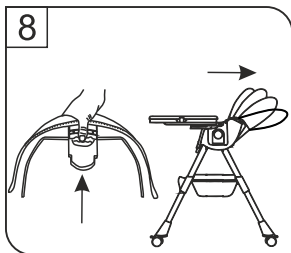
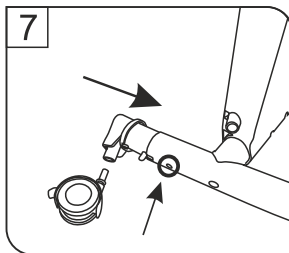
3. Zamontuj górne części nóżek krzeselka do spodu siedziska (Rys. 3). Zabezpiecz sprężyny przy każdej nóżce z osobna, a następnie upewnij się, że nóżki są prawidłowo zamontowane.  
**UWAGA:** Przy montażu zwróć uwagę na to, by przedni łącznik nóżek został zamontowany przodem w stronę siedziska, a łącznik tylny w stronę tyłu siedziska.
4. Zamontuj stopki antypoślizgowe. Upewnij się, że nóżki zamontowane są prawidłowo, a krzeselko jest stabilne (Rys. 4).  
**UWAGA:** Dopasuj wycięcie na dolnej nodze krzeselka do wystającej części wewnątrz nóżki krzeselka.



- Zainstaluj kółka zgodnie z kierunkiem pokazanym na rysunku (Rys.5). Jeśli kółka nie są potrzebne, ten krok można pominąć.
- Aby zamontować płozy kołyśki do krzeselka (Rys. 6) należy wpiąć je bezpośrednio w nogi krzeselka. Następnie należy upewnić się, że płozy zostały prawidłowo i stabilnie zamontowane, a sprężyny przy każdej płozie są odpowiednio zabezpieczone.



- Zamontuj końcówki płozów jak pokazano na rysunku (Rys.7), by uzyskać funkcję kołyśki.  
**UWAGA:** Dodatkową opcją jest wpięcie kótek w końcówkę płozów kołyśki.
- Pociągnięcie za rączkę znajdującą się z tyłu krzeselka (Rys.8) pozwala na regulację kąta nachylenia oparcia krzesła.



## DODATKOWE INFORMACJE

- MONTAŻ TACKI.** Aby zablokować tackę do karmienia naciśnij i przytrzymaj uchwyty znajdujące się po obu stronach tacy. Następnie równomiernie wsuń tackę w prowadnicę. Upewnij się, że tacka jest zablokowana, poruszając ją delikatnie. Jeśli tacka się nie porusza, oznacza to, że blokada jest skuteczna.

- SKŁADANIE KRZESEŁKA.** Aby złożyć krzeselko należy nacisnąć blokady znajdujące się po bokach siedziska, a następnie zbliżyć do siebie przednie i tylne nogi krzeselka.  
**UWAGA!** Nie należy składać krzeselka w którym znajduje się dziecko!
- MONTAŻ KÓLEK.** Aby zamontować kółka, należy je połączyć z nogami krzeselka poprzez wciśnięcie w dolną część stelaża. Kółka są wyposażone w hamulec nożny. Koła są zablokowane gdy hamulec skierowany jest w dół, aby je odblokować należy pociągnąć go do góry. Aby wyciągnąć kółka z dolnej części stelaża należy podnieść go i pociągnąć za kółka.  
**UWAGA!** Przy każdym użyciu upewnij się, że kółka są poprawnie zamontowane, a trzpień każdego z nich jest w pełni schowany w dolnej części stelaża. Gdy kółka nie są używane, należy przechowywać je poza zasięgiem dzieci.
- W trosce o środowisko, po zaprzestaniu użytkowania produktu, zalecamy jego utylizację w sposób zgodny z lokalnymi przepisami.

## CZYSZCZENIE I KONSERWACJA

- Produkt wymaga systematycznej konserwacji.
- Czyszczenie i konserwacja powinny każdorazowo być przeprowadzane przez osobę dorosłą.
- Krzesło należy czyścić za pomocą wilgotnej szmatki w roztworze wody i mydła. Do czyszczenia nie należy używać wybielacza, mocnych detergentów.
- Tapicerki nie należy prać chemicznie.
- Przy każdym czyszczeniu krzesła kontroluj czy materiał i szwy tapicerki są w dobrym stanie. Upewnij się także czy elementy ruchome krzesła są czyste oraz czy nie dostał się do nich brud, piasek czy kurz.
- Kontroluj, czy krzesło nie ma uszkodzonych, podartych lub brakujących części. Jeśli którykolwiek z elementów wydaje się być uszkodzony należy zaprzestać użytkowania produktu.
- Zaleca się korzystanie tylko z nowych, oryginalnych części, które można zakupić u lokalnego sprzedawcy lub producenta.
- Długotrwałe narażanie produktu na bezpośrednie działanie promieni słonecznych, wysokich temperatur lub innych warunków pogodowych może powodować zanikanie wzoru na materiale, zmianę koloru tapicerki lub deformację części krzeselka.
- Więcej informacji znajdziesz na etykietach przymocowanych bezpośrednio na produkcie.
- Nie używaj wybielacza do czyszczenia produktu, nie używaj wirowania na sucho, nie prasuj oraz nie pierz chemicznie.